



Hospital

医療法人 常葉会
長与病院
NAGAYO HOSPITAL GUIDE

とこはだより

広報誌
第10号
2024・春



令和6年
6月
オープン
予定

サービス付き高齢者向け住宅

「きらり」

「きらり」と輝けるような
人生を送れるように、
支援いたします。



サービス付き高齢者向け住宅

「きらり」

「きらり」
全体図



ご入居のお申し込み・ご相談受付中

- 居室数 / 44部屋
- 居室 / Aタイプ(18㎡) 特Aタイプ(26.10㎡)
Bタイプ(18.13㎡) 特Bタイプ(26.06㎡)
- 全室個室 / 介護ベッド、エアコン、トイレ、Wi-Fi完備
- 利用対象者 / 要介護認定者

長与病院 | <https://www.tokohakai.com>

問い合わせ先 サービス付き高齢者向け住宅「きらり」準備室 (担当:長井) TEL:070-7568-3551 / 095-883-6668

「きらり」



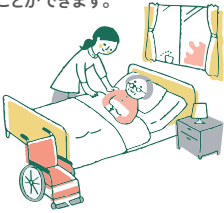
24時間365日の介護看護体制で、 安心・安全な生活をご支援します。

「きらり」は介護が必要な方や、
医療的ケアが必要な方へ対応可能なサービス付き高齢者向け住宅です。
介護職が24時間施設に常駐し、看護師が24時間オンコールにて対応することで、
専門的ケアを必要とする方も入居可能となっています。

「きらり」の特徴

01

看護師による医療的ケア
「きらり」では看護師が日中常駐し、夜間はオンコール対応することにより医療的ケアが必要な方もお受け入れし、安心して暮らすことができます。



02

安心の医療介護体制
法人内に病院、通所系、訪問系サービスを展開しているため、入居者様に合わせた医療・介護サービスが受けられます。



03

木造の平屋建て
体に優しい木のぬくもりが感じられる雰囲気の中、心地よい時間を過ごせます。平屋建てのため階段やエレベーターがなく安心です。



以下のようなことで、お困りの方は
お気軽にご相談ください。



問い合わせ先 サービス付き高齢者向け住宅「きらり」準備室 (担当:長井) TEL:070-7568-3551 / 095-883-6668



長与病院 TEL:095-883-6668 / FAX:095-883-6669 | 訪問看護ステーション「なごよ」(TEL:095-883-3386 / FAX:095-865-9292) | 看護小規模多機能型居宅介護「こはの家」 TEL:095-865-9672 / FAX:095-865-9673 | 居宅介護支援事業所「あおほ」 TEL:095-865-4339 / FAX:095-865-6447 | 通所リハビリテーション「すずらん」 TEL:095-813-5602 / FAX:095-883-2258 | 通所介護「ひまわり」 TEL:095-813-5603 / FAX:095-840-5133 | 介護予防通所リハビリテーション「なごよ」 TEL:095-883-6124 / FAX:095-883-6685

※写真は現段階のもので建設中に壁面の色等が異なる場合があります。

通所リハビリテーション 『すずらん』

☆すずらんでの各種活動を紹介します☆

一日の流れ

- 8:30～ お迎え
- 9:45～ 棒・ラジオ体操
腰痛予防体操
入浴
- 11:45～食前の体操
- 12:00～昼食・口腔ケア
- 13:00～おもりの運動・
輪投げ・レク
各種活動
入浴
- 15:00～おやつ
帰りの体操
- 15:45～お送り

利用者様方の共同作品です!



毛糸を編んですずらんの虹ができました!

巧緻動作の練習中です!



かわいいボンボン作ってます!



力強く書かれています!



チーム力を発揮して輪っかをすばやく渡します!



体幹を起こして歩いています!

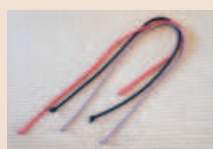


介護予防通所 リハビリテーション『ながよ』

2-3時間の短時間で利用出来る、要支援の方を中心とした通所リハビリです。
いつまでも自らの足で歩いて生活をする為、病気や転倒を予防して健康増進。
豊富な運動器具を用いたトレーニングや、体操を行っています。



来所時の運動に加えて、自宅での運動も大切です。
自宅でも身体を動かせるように、ボールやチューブ、棒、重錘を使った体操も行っています。
運動に馴染みがない方も、取り組みやすい環境を整えています。



自宅内や玄関先などの段差を想定した、段差昇降訓練も行っています。



通所介護『ひまわり』

初詣

新年を迎え、初詣に行きました。
良い1年になりますように…



節分



豆まきで鬼退治!
邪気を払い、恵方巻
を作って食べました。



料理教室

畑で採れた野菜で
お料理♪
豚汁など、とても
美味しく出来ました。



花植え

チューリップの球
根を植えました。
何色が咲くのか楽
しみです♪



ひまわりでは感染対策を継続しながら、日々の活動や行事を楽しんでいます♪

〈春～初夏の行事予定〉

お花見ドライブ (桜・つつじ)

春・夏野菜の収穫&料理

秋野菜の種まき・苗植

など

看護小規模多機能型居宅介護 『ここはの家』

書初め



上手に
書けるかな

初詣



今年も元気に
過ごせますように。
安全第一!!

鬼はそと!!



節分

福はうち!!



ここはの家では、長与町在住の要介護認定を受けている方を対象に様々な方が利用されています。
お困りごとがある際は、随時見学も行っておりますので、お気軽にお問い合わせください。

TEL:095-865-9672 施設長:上野 ケアマネージャー:狩野

訪問看護ステーション『ながよ』

(看護師・理学療法士・作業療法士・言語聴覚士)

当事業所には【言語聴覚士】という、「話す・聴く・食べる(安全に飲み込む)」ことを評価・訓練・支援を専門的に行うスタッフが在籍しています。

今回は訓練の様子を、失語症の利用者様を例にご紹介します。



楽しみながら発声練習

心肺機能の向上・維持
発話や発声練習、ストレス発散を目的に!
レーザーライトでカラオケ感を出すなど、楽しめるようにとご家族が工夫されています。



お口周りの運動を実施

舌や口唇、頬の強化は、誤嚥せず食べるために大切です!

訪問時の流れ(この方の場合)

- 連絡ノートの確認(日中独居のため) → バイタル測定
- 歌唱 → 口の体操
- 言語訓練(書字練習や聴いて理解する練習など)
- TV電話練習 → 連絡ノートの記載



TV電話の練習

緊急時等に備え、アレクサと呼び出しボタンで、娘さんとTV電話をする練習をします。

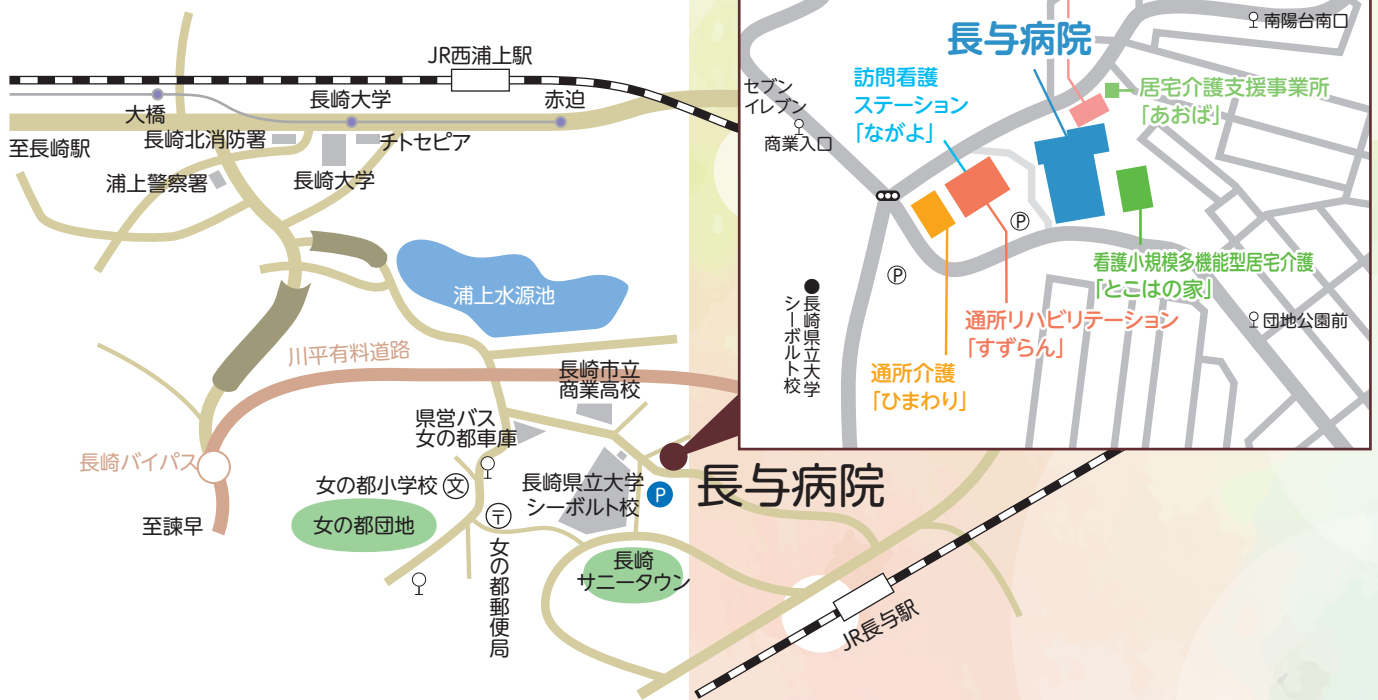
居宅介護支援事業所『あおば』

介護の悩みや相談をいつでも受けつけ、あなたの『できる』を引き出します。

「自分の望む暮らしの実現」のために看護師・介護福祉士・栄養士・社会福祉士の資格を持ったケアマネージャーが介護の相談に応じ、適切なサポートをおこないます。住み慣れた家での生活が続けられるよう、ご家族様の相談対応もおこなっております。

ケアマネージャーが7名在籍(内、主任ケアマネージャー5名)
利用者様に適したケアプランを一緒に作成し、サービス提供事業所や社会資源を紹介します。自立支援に必要な連絡調整等をおこないます。





関連施設

●長与病院

- 受付時間／9:00～17:00
- TEL:095-883-6668／FAX:095-883-6669

●通所リハビリテーション「すずらん」

- 受付時間／8:30～17:00
- TEL:095-813-5602／FAX:095-883-2258

●通所介護「ひまわり」

- 受付時間／8:30～17:00
- TEL:095-813-5603／FAX:095-840-5133

●介護予防通所リハビリテーション「ながよ」

- 受付時間／8:30～17:00
- TEL:095-883-6124／FAX:095-883-6685

●看護小規模多機能型居宅介護「とこはの家」

- 受付時間／8:30～17:30
- TEL:095-865-9672／FAX:095-865-9673

●訪問看護ステーション「ながよ」 (訪問看護・訪問リハビリテーション)

- 受付時間／8:30～17:00
- TEL:095-883-3386／FAX:095-865-9292

●居宅介護支援事業所「あおば」

- 受付時間／9:00～17:00
- TEL:095-865-6339／FAX:095-865-6447

<http://www.tokohakai.com>



長与病院HP