



Hospital

医療法人 常葉会
長与病院
NAGAYO HOSPITAL GUIDE

とこはだより

広報誌
第9号

2024・冬



令和6年
6月
オープン
予定

サービス付き高齢者向け住宅

「きらり」

「きらり」と輝けるような
人生を送れるように、
支援いたします。



サービス付き高齢者向け住宅

「きらり」

「きらり」
全体図

ご入居のお申し込み・ご相談受付中

- 居室数 / 44部屋
- 居室 / Aタイプ(18㎡) 特Aタイプ(26.10㎡)
Bタイプ(18.13㎡) 特Bタイプ(26.06㎡)
- 全室個室 / 介護ベッド、エアコン、トイレ、Wi-Fi完備
- 利用対象者 / 要介護認定者

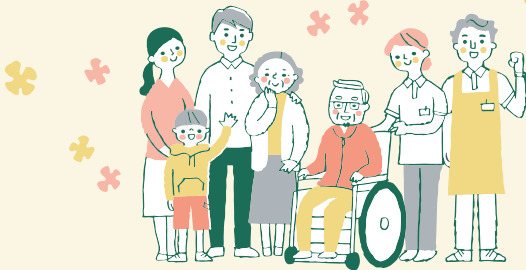


長与病院 | <https://www.tokohakai.com>



問い合わせ先 サービス付き高齢者向け住宅「きらり」準備室(担当:長井) TEL:070-7568-3551 / 095-883-6668

「きらり」



24時間365日の介護看護体制で、 安心・安全な生活をご支援します。

「きらり」は介護が必要な方や、
医療的ケアが必要な方へ対応可能なサービス付き高齢者向け住宅です。
介護職が24時間施設に常駐し、看護師が24時間オンコールにて対応することで、
専門的ケアを必要とする方も入居可能となっています。

「きらり」の特徴

01

看護師による医療的ケア

「きらり」では看護師が日中常駐し、夜間はオンコール対応することにより医療的ケアが必要な方もお受け入れし、安心して暮らすことができます。



02

安心の医療介護体制

法人内に病院、通所系、訪問系サービスを展開しているため、入居者様に合わせた医療・介護サービスが受けられます。



03

木造の平屋建て

体に優しい木のぬくもりが感じられる雰囲気の中、心地よい時間を過ごせます。平屋建てのため階段やエレベーターがなく安心です。



以下のようなことで、お困りの方は
お気軽にご相談ください。



問い合わせ先 サービス付き高齢者向け住宅「きらり」準備室(担当:長井) TEL:070-7568-3551 / 095-883-6668

長与病院 TEL:095-883-6668 / FAX:095-883-6669 訪問看護ステーション「ながよ」TEL:095-883-3386 / FAX:095-865-9292 看護小規模多機能型居宅介護「こはの家」TEL:095-865-9672 / FAX:095-865-9673 居宅介護支援事業所「あおば」TEL:095-865-4339 / FAX:095-865-6447 通所リハビリテーション「すずらん」TEL:095-813-5602 / FAX:095-883-2258 通所介護「ひまわり」TEL:095-813-5603 / FAX:095-840-5133 介護予防通所リハビリテーション「ながよ」TEL:095-883-4124 / FAX:095-883-6685

※写真は現段階のもので建設中に壁面の色等が異なる場合があります。

通所リハビリテーション 『すずらん』

2024年もよろしく願いいたします!

一日の流れ

8:30～ お迎え
9:45～ 棒・ラジオ体操
腰痛予防体操
入浴
11:45～食前の体操
12:00～昼食・口腔ケア
13:00～おもりの運動・輪投げ
各種活動
入浴
15:00～おやつ
帰りの体操
15:45～お送り

☆すずらんでの各種活動を紹介します☆



家事動作の練習です!



広告紙でごみ箱作り!



本気のぶつかり合いです!



ひとり合戦やってます!



初めてのしめ縄づくりです!



やる気に満ちあふれています!



手際よく手を動かします!



片手で水やりの作業中!

介護予防通所 リハビリテーション『ながよ』

2-3時間の短時間で利用出来る、要支援の方を中心とした通所リハビリです。

例年より日中過ごしやすい気温が続いています。転倒予防の為のバランストレーニング等の実施だけでなく、あぐりの丘、出雲近隣公園、女の都公園など様々な場所で歩行練習を実施しています。普段とは違う場所で実施する事で、いつもより長い距離を歩く事が出来ています。



それぞれの体力に合わせて距離を調整したり、杖、ノルディックウォーク、歩行器など、歩行を補助する福祉用具を各種揃えてサポートしています。歩行練習を続ける事で、再び一人で買い物にいけるようになるなど、日常生活の動作が安定し、活動範囲が拡大してきています。



転倒予防には、早めに対策する事が大事です。「どうしても支えが必要な状態」になってからより、「あったら安心位の状態」から自助具導入を勧めます。

冬はカーペットや暖房器具のコンセントなどにつまづき転倒する危険性が大きくなります。転倒予防の体操の指導も実施しています。



通所介護『ひまわり』

「ひまわり」では感染対策を継続しながら、日々の生活に彩りを加えられるよう、色々な行事や活動の提供を行っております。

祝寿会

祝寿会(敬老会)では、ボランティアの方にお越し頂き、三味線やダンスを披露して下さい、盛り上がりました(^^)♪



収穫&料理

畑で採れた野菜で色々な料理を作り、皆さんで美味しく頂きました♪



今後の行事予定 (新型コロナウイルスの感染状況により変更または中止する場合があります)

クリスマス会 初詣 豆まき(節分) お花見ドライブ

季節野菜の種まき&苗植え・収穫&料理

など

看護小規模多機能型居宅介護 『ここはの家』

敬老会では皆さんにちょっとした
プレゼントやジュース・お菓子を
飲んで食べて楽しみました♪



9月行事 敬老会

宣誓!



10月行事 運動会



利用者様と職員でチームを組み、
紅白別れて競い合いました!!

ここはの家を利用されている方は?

- 長与町在住で要介護認定を受けている方。
- ご自宅での生活に不安のある方。
- 医療的ケアが必要な方。
- 退院後体調に不安がある方。
- ご家族に休息が必要で、宿泊利用したい方。

ここはの家では色々な理由を抱えた方が利用されています。
随時見学も行なっておりますので、お気軽にお問合せ
ください。

TEL:095-865-9672

施設長:上野 ケアマネージャー:狩野

11月行事 コスモスドライブ



あぐりの丘に連れて行ってもらい、
きれいな秋桜をたくさん見てきました!

訪問看護ステーション『ながよ』

(看護師・理学療法士・作業療法士・言語聴覚士)

当事業所には「看護補助者」が在籍しており、9月14日に開催された看護協会主催の「看護補助者の研修」に参加させていただきました。

*看護補助者とは…無資格で、看護師やリハビリスタッフに同行し、医療行為以外の支援を行うスタッフのこと。

座学で学んだ、介助する側・される側にとって、安全・安楽な介助方法を実践中!



実際に介助されている様子。
「今から、どのようなことをするのか」の声掛けの重要性を感じました。



日頃から清拭や移動介助などの直接ケアを行う機会が多く、今回介助方法などを学ぶことができる良い機会となりました。

看護補助者は医療行為は行えませんが、看護師やリハビリスタッフと一緒に患者さんに寄り添い患者さんの笑顔が見られた時に、やりがいや、在宅での療養生活のサポートができていく実感ができる職種だと、改めて感じることができました。

これからも「患者さんのために何が出来るか」を考えながら、在宅での療養生活を支援していこうと思います。

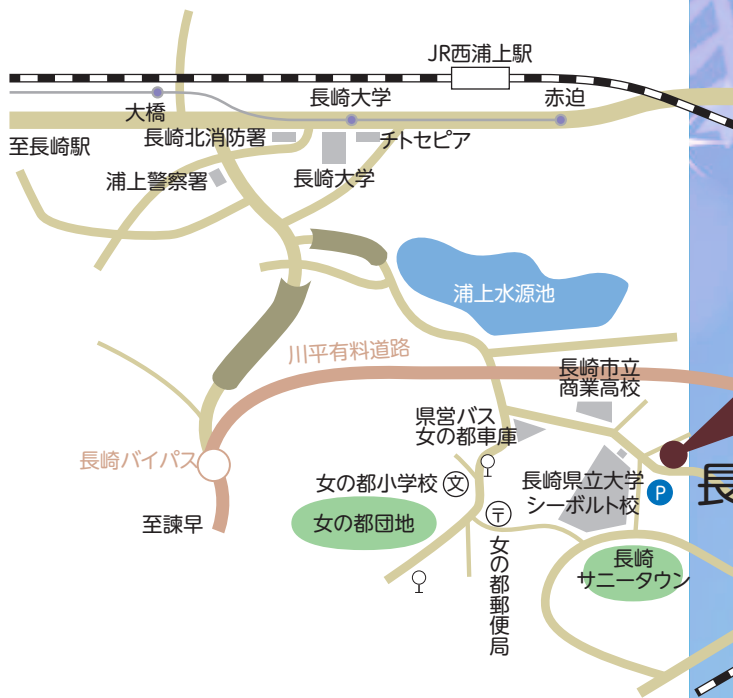
居宅介護支援事業所『あおば』

介護の悩みや相談をいつでも受けつけ、あなたの『できる』を引き出します。

「自分の望む暮らしの実現」のために看護師・介護福祉士・栄養士・社会福祉士の資格を持ったケアマネージャーが介護の相談に応じ、適切なサポートをおこないます。住み慣れた家での生活が続けられるよう、ご家族様の相談対応もおこなっております。

ケアマネージャーが7名在籍(内、主任ケアマネージャー5名)
利用者様に適したケアプランを一緒に作成し、サービス提供事業所や社会資源を紹介します。自立支援に必要な連絡調整等をおこないます。





関連施設

●長与病院

- 受付時間／9:00～17:00
- TEL:095-883-6668／FAX:095-883-6669

●通所リハビリテーション「すずらん」

- 受付時間／8:30～17:00
- TEL:095-813-5602／FAX:095-883-2258

●通所介護「ひまわり」

- 受付時間／8:30～17:00
- TEL:095-813-5603／FAX:095-840-5133

●介護予防通所リハビリテーション「ながよ」

- 受付時間／8:30～17:00
- TEL:095-883-6124／FAX:095-883-6685

●看護小規模多機能型居宅介護「とこほの家」

- 受付時間／8:30～17:30
- TEL:095-865-9672／FAX:095-865-9673

●訪問看護ステーション「ながよ」 (訪問看護・訪問リハビリテーション)

- 受付時間／8:30～17:00
- TEL:095-883-3386／FAX:095-865-9292

●居宅介護支援事業所「あおば」

- 受付時間／9:00～17:00
- TEL:095-865-6339／FAX:095-865-6447

<http://www.tokohakai.com>

長与病院 | 検索



長与病院HP