



Hospital

医療法人 常葉会
長与病院
NAGAYO HOSPITAL GUIDE

とこはだより

広報誌
第6号

2023・冬



当施設では、
コロナウイルス
感染対策を
実施しています。
[三密予防の徹底]



職員・利用者さんの
マスク着用の徹底



来所前の
体温測定をお願い



手指消毒の徹底



全部署に空間清浄化システムの
SterilizAir<ステライザ>を導入



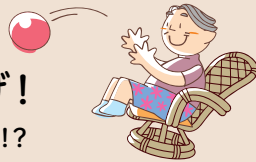
施設内を
定期的に拭き取り消毒



通所リハビリテーション 『すずらん』

～楽しみ・喜びのある自分らしい日々を元気に過ごして頂くために～

敬う会でのボール投げ!
利用者様とスタッフの連携はいかに!?



音楽療法士
大岡孝子先生による
ピアノ演奏!

音に合わせて歌ったり、体操も行いました!



火災避難訓練
を行いました!



忘年会

利用者様はレクリエーションを、スタッフは体力テストに挑みました!



お庭カフェ

秋晴れの中、リハビリ後は開放的なお庭で
美味しいドリンクをいただきました!



介護予防通所 リハビリテーション『ながよ』

2-3時間の短時間で利用出来る、要支援の方を中心とした通所リハビリです。
今回は当通所で取り入れているノルディックウォークを紹介します。

ノルディックウォークの効果・効能

- ①全身の運動が行える
通常のウォーキングと比較すると20%から30%運動効果が上がります。
- ②歩容を改善出来る
ポールの長さを合わせる事で背筋が伸び理想的な姿勢で歩行出来ます。
- ③足の負担を軽減出来る
両手に杖を持つことで着地の際の足腰の負担が減ります。
- ④肩こりの解消が出来る
首や肩の筋肉の血行が良くなり肩こりを解消出来ます。
- ⑤メタボリックシンドロームの改善
全身運動になるためダイエット効果があります。
- ⑥転倒防止になる
杖をつく事で歩行が安定し、また前方へバランスを崩しにくくなります。
- ⑦身体能力の向上
有酸素能力・筋力・柔軟性の3要素をバランスよく向上させることが出来ます。



興味があるから一度使ってみたい方、
練習して今後使っていきたい方にも
ウォーキングポールの握り方から
丁寧に指導していきますので安心してご相談ください。
またノルディック杖を持っていない方へも
貸し出での訓練が可能です。

今回紹介したノルディックウォーク以外にも
通常の杖を使用した歩行訓練・
歩容の改善・つき方の練習や
お持ちの歩行器やシルバーカーを使用した
歩行訓練も行っております。
いつまでも自分の足でどこへでも行けるように
一緒に頑張っていきましょう。

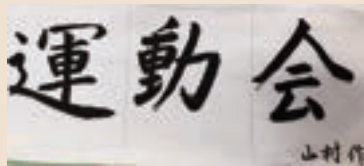
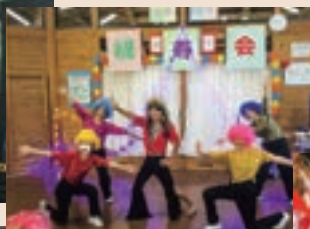


通所介護『ひまわり』

コロナウイルス蔓延の為あまり外に出掛けられませんが、「ひまわり」ではいつも楽しく活動できるよう、感染対策をしながら日々の生活に彩を加えられるように努めております。

祝寿会&運動会

9月に祝寿会(敬老会)と10月にプチ運動会を開催しました。マジックやダンス、各競技で大変盛り上がりましたv(^^)v



マジックやダンスを
たくさん練習しました☆



芋掘り

今年もサツマイモをたくさん収穫しました。やっぱり芋掘りは楽しいですね! もちろん美味しくいただきました(^o^)



こちらも秋の恒例行事!今年も大物・豊作でした!



クリスマス会

12月にはクリスマス会を開催しました☆
クリスマスケーキにプレゼント、ハンドベルなどの演目で楽しんでいただきました。



ハンドベルを演奏しました♡

サンタクロースとトナカイが
プレゼントを持って来てくれました♪



【今春の行事予定】

(新型コロナの感染状況により変更または中止する場合があります)

初詣 豆まき(節分) お花見ドライブ 春野菜の収穫&料理 夏野菜の種まき・苗植え など

看護小規模多機能型居宅介護 『ここはの家』



運動会



運動会レクリエーションのひとこまで。赤組白組に分かれ巨大オセロゲームを行いました。皆さん真剣なご様子でどこに置けばいいのか知恵を絞り合い、わきあいあいと楽しまれておりました。

避難訓練



定期的に昼、夜の想定で訓練しています。

ドライブレクリエーション



10月～11月初旬

あぐりの丘へのドライブ、天候にも恵まれ満開の秋桜を楽しめました。オヤツと飲み物を持参し、綺麗な景色を見ながらだつとより一層美味しく感じられたようです。

お知らせ

利用者様募集中



- 医療ケアが必要な方。
- 退院後体調に不安がある方。
- 体調に不安が無くても日中1人で不安がある高齢者の方。
- ご家族に休息が必要な方で、宿泊利用をしたい方。

初詣

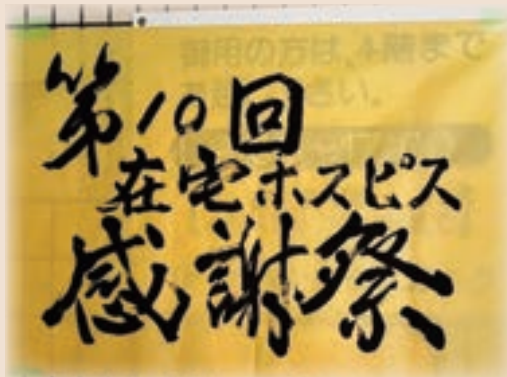


令和5年度も護国神社へ初詣ドライブに行く事ができました。日和もよく参加者の方々に楽しんで新年のお参りをさせていただく事が出来ました。

訪問看護ステーション『ながよ』

(看護師・理学療法士・作業療法士・言語聴覚士)

令和4年11月23日に開催された「第10回在宅ホスピス感謝祭」に参加させていただきました。



『ももたに座』さんによる、日々のエピソードをもとにした寸劇と、実際に在宅医療に携わる医師3名による座談会が開催されました。

自宅での療養生活の中で、適宜『人生会議』を実施し本人さんやご家族さんの気持ちに寄り添い、サポートすることの大切さを改めて感じました。

座談会では、ドクターが「在宅医と病院の勤務医の違いは外来以外での患者さんの様子が見られるところだ」と言われ患者さんとの距離の近さや、在宅医の人となりを感じほっこりしました。往診途中に見かけた居酒屋さんの『お父さん預かります 料金1,850円 *飲み放題付き』ののぼりをキャッチされ、なかなか男性はデイサービスをお好みではないことがあり、この預かりワードの楽しさが伝わると通所やフレイル予防に繋がると思われました。訪問看護ステーションながよでは、終末期の支援も在宅医のご指示のもと看護師、リハビリ専門職でお支え致します。



居宅介護支援事業所『あおば』

介護の悩みや相談をいつでも受けつけ、あなたの『できる』を引き出します。

「自分の望む暮らしの実現」のために看護師・介護福祉士・栄養士・社会福祉士の資格を持ったケアマネージャーが介護の相談に応じ、適切なサポートをおこないます。住み慣れた家での生活が続けられるよう、ご家族様の相談対応もおこなっております。

ケアマネージャーが7名在籍(内、主任ケアマネージャー5名)
利用者様に適したケアプランを一緒に作成し、サービス提供事業所や社会資源を紹介します。自立支援に必要な連絡調整等をおこないます。
※1月より男性ケアマネージャーが仲間に入ります。宜しくお願い致します。





関連施設

● 長与病院

- 受付時間／9:00～17:00
- TEL:095-883-6668／FAX:095-883-6669

● 通所リハビリテーション「すずらん」

- 受付時間／8:30～17:00
- TEL:095-813-5602／FAX:095-883-2258

● 通所介護「ひまわり」

- 受付時間／8:30～17:00
- TEL:095-813-5603／FAX:095-840-5133

● 介護予防通所リハビリテーション「ながよ」

- 受付時間／8:30～17:00
- TEL:095-883-6124／FAX:095-883-6685

● 看護小規模多機能型居宅介護「とこほの家」

- 受付時間／8:30～17:30
- TEL:095-865-9672／FAX:095-865-9673

● 訪問看護ステーション「ながよ」 (訪問看護・訪問リハビリテーション)

- 受付時間／8:30～17:00
- TEL:095-883-3386／FAX:095-865-9292

● 居宅介護支援事業所「あおば」

- 受付時間／9:00～17:00
- TEL:095-865-6339／FAX:095-865-6447

<http://www.tokohakai.com>

長与病院 | 検索



長与病院HP